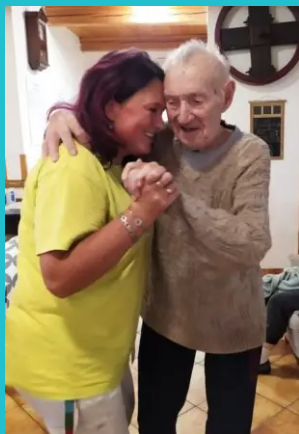




**alzheimer home**  
loucký mlýn

# ZPRAVODAJ



# Úvodní slovo

Vážení a milí,

Nový rok nám zaklepal na dveře a my vám přinášíme poslední číslo zpravodaje roku 2024.

Přijměte pozvání a připomeňte si s námi barvy a radosti podzimu a to vše milé, co nám přinesl.

A rovněž ohlédněme se za příchodem zimy a vánočního období, které máme tak rádi, na které jsme se tolik těšili, pečlivě připravovali, tvořili výzdobu a které jsme si náležitě užili.

Duch Vánoc a kouzelná vánoční atmosféra u nás dýchala opravdu z každého koutku.

Velkou radost máme z toho, kolik kulturních akcí a setkání se nám podařilo na centru uskutečnit.

Rok 2024 nám přinesl opravdu mnoho krásného a pevně věříme, že rok 2025 bude stejně tak barevný jako rok předešlý.

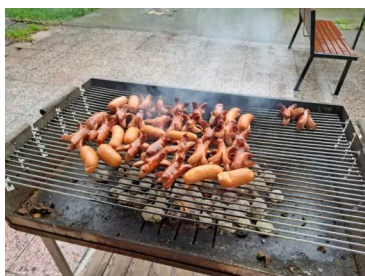
Děkuji tímto celému týmu našeho centra za jejich láskyplnou péči, skvělou práci a nasazení a vám, rodinám velmi děkujeme za vaši podporu, která je pro nás tolik důležitá a které si tolik vážíme.

Ať je pro vás rok 2025 plný zdraví, lásky, úspěchů, milých setkání a důvodů k úsměvu.

Bc. Lucie Kučerová

# Buřty

Děšť 🌧️ v ALZHEIMER HOME Loucký Mlýn nás neodradí od pečení buřtů. Vychutnali jsme si je za doprovodu saxofonu a harmoniky 🎷. Moc děkujeme ❤️



# Okolí Louckého Mlýna

Vycházka všedního dne. ❤️ ALZHEIMER HOME Loucký Mlýn ❤️



# Vystoupení harfistky

Děkujeme na nevšední zážitek Katarína Ševčíková / harfistka ❤️, tóny její kouzelné harfy naplnily celý ALZHEIMER HOME Loucký Mlýn 🎵



# Posvícení na Louckém Mlýně

Posvícení v ALZHEIMER HOME Loucký Mlýn, aneb co si upečeme a nazdobíme 🍰, to si také sníme 😊



# Poznáváme houby

Podzimní úroda v okolí ALZHEIMER HOME Loucký Mlýn 🍁, aneb poznáváme houby 🍄



# Vlnolamy

Vlnolamy v ALZHEIMER HOME Loucký Mlýn 🥰 !! Moc děkujeme Růžence, Jůlince, Bělince a jejich lidské velitelce za nevšední zážitek ❤️ ❤️ ❤️





# Podzimní úklid

Podzimní úklid zahrady v ALZHEIMER HOME Loucký Mlýn. 👍 🍁 🍂



# Svatý Martin

Svatému Martinovi při jízdě na bílém koni zahrálo do kroku trio úžasných harmonikářů a rozezpívalo 🎵 celý ALZHEIMER HOME Loucký Mlýn. Moc děkujeme ❤️ !



# Mikuláš

I do ALZHEIMER HOME Loucký Mlýn v minulém týdnu zavítala rozpustilá trojice, která za písničku obdarovala všechny naše klienty- 🤪 🧝 📄



# Zdobení stromečku

Společnými silami jsme nazdobili vánoční stromeček 📍🌟 a celý ALZHEIMER HOME Loucký Mlýn provoněla vůně jehličí.



# Betlémské světlo

Betlémský plamínek odebraný z věčného ohně představuje symbol míru 🌿, lásky ❤️, naděje 🙏 a přátelství 🤝. Děkujeme vodňanským skautům, kteří přinesli tento plamínek i do ALZHEIMER HOME Loucký Mlýn 🕯️.



# Silvestrovská oslava

Moc děkujeme ❤️ panu Hrdličkovi & spol. za hudební doprovod při oslavách posledního dne roku 2024 🇨🇪 v ALZHEIMER HOME LOUCKÝ mlýn 🎉 ✨



# Významná jubilea

**Kdo slavil narozeniny v říjnu?**

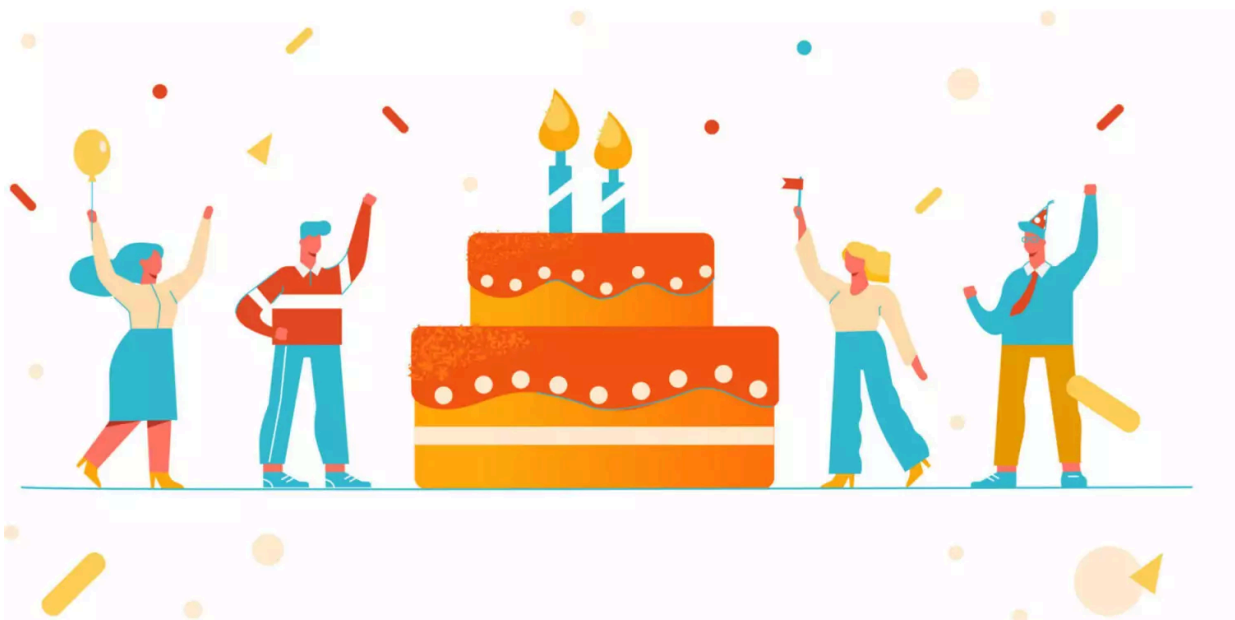
**Božena 89 let, Jaroslav 68 let, Stanislava 79 let, Milena 84 let,  
František 79 let, Eliška 84 let.**

**Kdo slavil narozeniny v listopadu?**

**Emilie 89 let, Bohunka 71 let, Miloslava 73 let.**

**Kdo slavil narozeniny v prosinci?**

**Eva 85 let, Rudolf 94 let, Vlasta 78 let.**



## Poslání služby

Domov se zvláštním režimem poskytuje komplexní a individuálně zaměřené, celoroční pobytové služby osobám s Alzheimerovou chorobou a ostatními typy demence, které již nemohou zůstat ve svém vlastním domácím prostředí.

Služba pro své klienty zajišťuje podporu, pomoc, péči ve všech oblastech života klienta, které klient není schopen zvládnout samostatně. Nabízí klientům možnost společenských kontaktů, poskytuje podporu při rozhodování, naplňování přání a vůle klienta s ohledem na jeho možnosti a schopnosti.

## Cíle

- Rozvíjet nebo alespoň zachovat stávající soběstačnost klienta a snaha udržet co nejdéle jeho schopnosti a dovednosti, které vedou k zachování kvalit jeho života.
- Zajistit klientovi bezpečné prostředí.
- Zabezpečit kvalitní a dostupnou zdravotní péči odpovídající zdravotnímu stavu klienta.
- Vytvořit kvalitní podmínky pro bydlení klienta včetně podpory dobré atmosféry a pohody.
- Rozvíjet sociální kontakty, podporovat přirozené vztahy s rodinou, přáteli.
- Přiblížit způsob života klienta co nejvíce k životnímu standardu věkově srovnatelné populace, žijící mimo Domov.

## Zásady

- Dodržování a respektování práv klienta, jeho svobodné volby, zachování lidské důstojnosti, dodržování lidských práv a svobod.
- Individualizace služby, princip profesionality.

## Cílová skupina

Osoby s Alzheimerovou chorobou a ostatními typy demence od 40 let věku, které mají snížené schopnosti svou nepříznivou sociální situaci zvládat a řešit a potřebují pravidelnou pomoc druhé osoby.



**Bc. Lucie Kučerová**

Ředitelka zařízení

☎ +420 773 377 020

✉ lucie.kucerova@alzheimershome.cz

**Dita Šimáková, Dis.**

Sociální pracovnice

☎ +420 773 377 025

✉ dita.simakova@alzheimershome.cz

**Monika Procházková**

staniční sestra

☎ +420 773 377 022

✉ monika.prochazkova@alzheimershome.cz

**Lenka Rysková Pírková**

Vrchní sestra

☎ +420 773 377 021

✉ lenka.pirkova@alzheimershome.cz



<https://www.kraj-jihocesky.cz/>

Činnost ALZHEIMER HOME

Loucký Mlýn je realizována v rámci dotačního řízení

Jihočeského kraje.

ALZHEIMER HOME Loucký Mlýn

Radčice 58, 389 01, Vodňany Loucký Mlýn